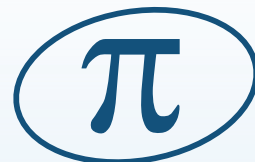




产品测量与过程控制



PROTON
PRODUCTS

英国博腾



InteliSENS[®]

EG系列偏心测量仪



产品特点

- 非接触式偏心率测量
- 8点壁厚
- 双轴/四轴直径测量
- 超高速在线测量
- 外径、凹凸同时测量
- 自动对中
- 独立显示集成到您的 PLC 中
- 丰富的通讯接口，满足工业4.0数字通信要求





IntelisENS®



EG 系列非接触式偏心仪

8 点壁厚和偏心, 椭圆度, 2/4 轴外径测量

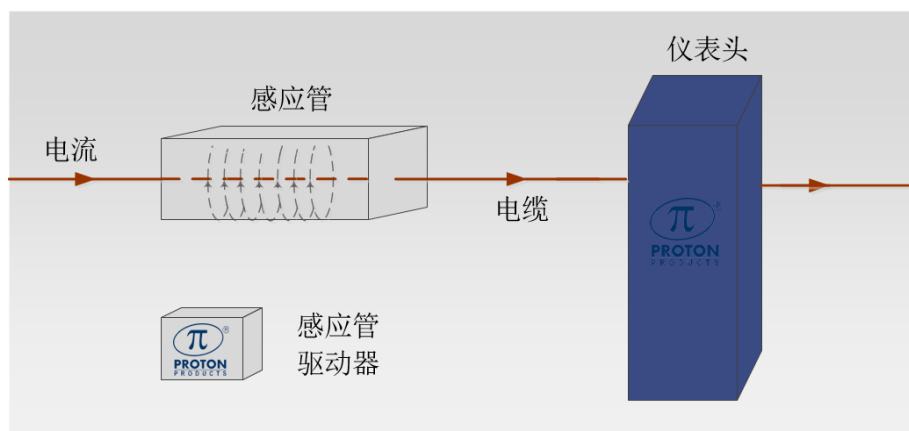
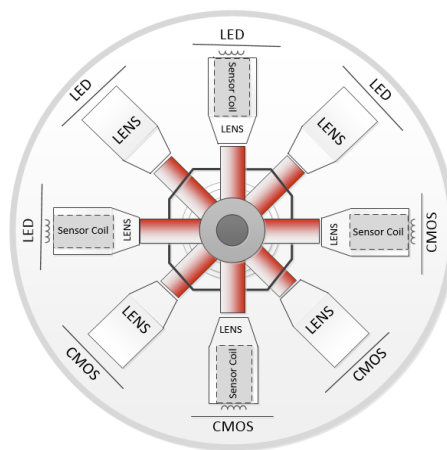
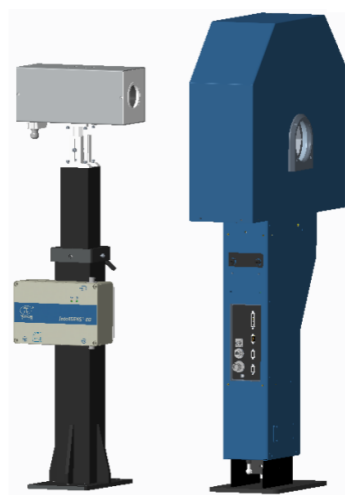
产品介绍

IntelicENTRIC 偏心仪是一台多合一的测量系统, 利用超高速、多轴测量和感应传感技术, 实现偏心度、直径、椭圆度和凹凸缺陷在线检测。同轴线缆或绝缘挤出工序, 例如汽车线、数据线、工业缆、军工产品等, 绝缘层的偏心度、壁厚以及外径对产品性能至关重要。使用博腾偏心仪, 不仅可以保障产品质量, 同时可以有效控制原材料使用量, 达到降本效果。

博腾偏心仪结合了电磁和光学扫描原理, 光学扫描系统用于定位绝缘线位置, 电磁系统用于确定导体位置, 从而可以计算偏心率。博腾EG系列偏心仪可以自动调整中心位置确保电缆在测量区域内居中, 显示器可清晰显示8点壁厚、直径、偏心度实时数据。

该系列为工业4.0解决方案安装了丰富的数字通信接口, 例如RS232、RS485、以太网、WiFi以及总线通讯接口Profibus、Profinet、Ethernet/IP等。

偏心测量—非接触式测量—直径测量—凹凸检测—反馈控制—多功能一体



- 10,000次测量/秒/轴
- 8点壁厚
- 外径反馈控制
- 双轴/四轴外径
- 偏心度测量
- SPC/Statistics
- 凹凸检测
- 自动对中
- 标配网口



InteliSENS®



EG 系列非接触式偏心仪

8 点壁厚和偏心, 椭圆度, 2/4 轴外径测量

通讯接口

丰富的标准通讯与IO端口可以广泛的满足各种工厂的通讯协议需求，它们能与您现有的显示装置，如：PLC或PC相连接。



· 标准通讯接口

CANBUS

Ethernet TCP IP



RS232

RS422

RS485

· 备选通讯接口



Analogue

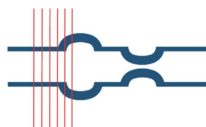
显示和报告



· CDi4 本地显示器



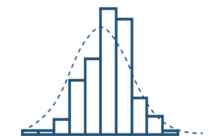
· PCIS 数据记录软件



· SMFD 凹凸缺陷检测



· PID 外径反馈控制



· Statistics 统计功能

InteliSENS®EG系列

产品型号	EG2012	EG4012	EG2030	EG4030	EG2060	EG4060
测量轴数	2	4	2	4	2	4
扫描速率	10000/轴/秒					
直径精度	±1µm	±1µm	±1µm	±1µm	±3µm	±3µm
偏心精度	±1µm	±1µm	±1µm	±1µm	±3µm	±3µm
测量窗口尺寸 (mm)	16	16	32	32	66	66
测量最小尺寸 (mm)	0.1	0.1	0.2	0.2	0.3	0.3
测量最大尺寸 (mm)	12	12	30	30	60	60
电源	85 ~ 274VAC					
温度范围	5~45°C					
统计数值	最大值/最小值/平均值/标准偏差/Cp/Cpk (可选项)					
可选项	SMFD凹凸缺陷检测/PI外径反馈控制/FFT/Statistics					

InteliSENS®标准接口

2x 数字输入	用户可自行配置的功能	清零, 打印激活
	最高输入电压	24VDC
4x 继电器输出	用户可自行配置的功能	测径仪运行良好, 容差超上限, 容差低于限, 单次测量缺陷检测(SMFD)
	隔离触点等级	最高输入电压: 24VDC 最大输入电流: 1A
线速度输入	需要对备选反馈控制器进行操作	
	模拟量输入	0-10 Vdc
	速度脉冲输入	最高频率250kHz, 最大脉冲30V或50V (在两个不同输入上)
通讯接口	串口RS232/485 (支持ModBus) 以太网口 (支持ModBus TCP/IP协议) WiFi	

InteliSENS®备选接口

3x 模拟量输出	直径或误差输出的±10 Vdc			
可选通讯接口				

咨询与销售联系地址

全球总部：
Proton Products International Ltd.,
10 Aylesbury End,
Beaconsfield,
Buckinghamshire,
ENGLAND
Email: contact@protonproducts.com

美国总部：
USA HEAD OFFICE:
Proton Products Inc.
9272 Jeronimo Rd #110 Irvine,
CA 92618
United States
E-mail: sales@protonproducts.us

欧洲总部：
Proton Products Europe N.V.,
Nieuwbaan 81,
B-1785,
Merchtem-Peizegem,
BELGIUM
Tel: +32 (0) 52 466 311
Fax: +32 (0) 52 466 313
Email: europe@protonproducts.com

中国销售处：
中国上海市
静安区洛川中路1001号M栋
902室
电话：+862152353912
邮箱：sales@protonproducts.com

